

Etais Universels "le robuste" galvanisés

Caractéristiques

- Fût Ø 57 x 2 mm
- Coulisse Ø 48,3 x 2 mm
- Broche imperdable Ø 14 mm
- Manchon hexagonal fonte GS
- Platines 110 x 110 x 5 mm
- Garde à la main
- Graissage d'usine



Coulisse
Ø 48,3 x 2
mm

Broche
imperdable
Ø 14 mm

Platine
110 x 110
x 5 mm

Ø fût
57 x 2 mm

Broche imperdable



Manchon fonte GS

Renfort de pied à partir de 1,71m de hauteur

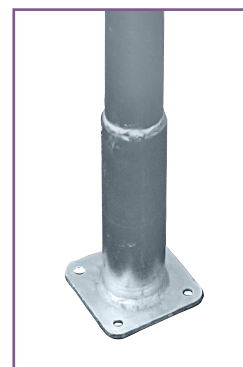


Tableau des charges admissibles en tonnes

Références version galvanisée	Hauteur (en m)	Poids (kg)	Charges en daN selon hauteur en m - Coefficient de sécurité = 1,65 charge centrée																
			0,55	0,80	1,00	1,20	1,40	1,55	1,70	2,00	2,20	2,60	3,00	3,20	3,50	4,00	4,50	5,00	
S60STAN060G	0,55 / 0,80	5,70	1900	1800															
S60STAN080G	0,80 / 1,20	6,60		1900	1800	1700													
S60STAN100G	1,05 / 1,75	6,85			1900	1800	1800	1700	1600										
S60STAN150G	1,52 / 2,70	9,70					1900	1800	1700	1600	1500								
S60STAN170GR	1,71 / 3,00	11,00						1900	1800	1700	1600	1400							
S60STAN200GR	2,00 / 3,50	12,25							1900	1800	1700	1500	1400	1000					
S60STAN250GR	2,21 / 4,00	15,40								1800	1800	1600	1500	1100	800				
S60STAN275GR	2,72 / 4,72	16,30										1500	1100	1000	900	700			
S60STAN300GR	3,00 / 5,25	18,45											1500	1300	1000	800	600		

Autres dimensions nous consulter.