

Echafaudage roulant Evolis 300 acier galvanisé

Evolis 300

- Hauteur de travail Jusqu'à 14 m
- Dim. plancher : 0,80 m x 2,90 m
- Facilité de montage et de stockage, base pliable
- Acier galvanisé

Modèles spécialement conçus pour les professionnels de la décoration, de la peinture et pour tous les corps du bâtiment travaillant à hauteur moyenne.

- Dimensions base : 1,15 x 3,10 m
- Plancher alu bois : 0,80 x 2,90 m charge 150 kg/m², plateau contre-plaqué CTBX antidérapant, trappe rabattable, ossature aluminium, plinthes acier galva amovibles.
- Charge répartie maximum par plancher : 300 kg
- Charge maximum par échafaudage : 600 kg
- Roues Ø 250 mm avec frein : (charge maxi : 295 kg/roue)
- Tube des montants Ø 45 mm, ép. 2 mm
- Barreaux antidérapants
- Livré avec 2 monte garde-corps en sécurité
- Kit escalier (différence de niveau 1,20 m) avec 2 diagonales et 1 réhausse de 1,20 m. Hauteur maxi 6 m
- Pour une hauteur de plancher supérieure à 8 m en extérieur, amarrage obligatoire



EVOLIS 300
ht plancher 6,00 m
Réf. 611202



EVOLIS 300
hauteur plancher 9,00 m
Réf. 611204

Conforme au décret du 1^{er} septembre 2004



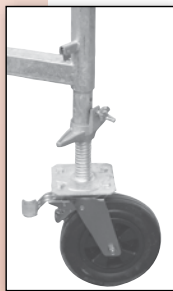
Version de base

- Hauteur plancher 3 m
- Poids : 236 kg
- Réf. 611200

Composition	Réf.	kg	Qté
Base pliable	611000	25	1
Pied à roue Ø 250	611260	10	4
Echelle 1 m x 1,50 m	611020	12	4
Echelle de faite	611013	6	2
Plancher trappe 3 m	611071	25	1
Plinthe 0,80 m	00486F	1	2
Plinthe 3 m	N4849	4,4	2
Garde corps 3 m	611033	12	2
Stabilisateur	609285	11	4
Croisillon 3,35 m	611040	4	4
Sachet goupille échelle	611600	1	2

EVOLIS 300

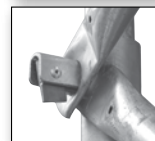
Hauteur plancher	Hauteur travail	Version de base 611200	Réhausse 1,50 m 611210	Plancher supp. 611220	Complément stabilisateur 611730	kg	Réf.
3,00 m	5,00 m	1	-	-	-	236	611200
4,50 m	6,50 m	1	1	1	-	309	611201
6,00 m	8,00 m	1	2	1	-	339	611202
7,50 m	9,50 m	1	3	2	-	412	611203
9,00 m	11,00 m	1	4	2	1	442	611204
10,50 m	12,50 m	1	5	3	1	515	611205
12,00 m	14,00 m	1	6	3	1	545	611206



Pieds à roue réglage millimétrique de 35 cm, verrouillage avec vis papillon.



Verrouillage automatique du garde-corps et plancher par basculeur.



Verrouillage automatique des croisillons par basculeur.

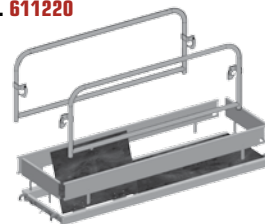


Réhausse 1,50 m avec :

- 2 échelles 1,00 x 1,50 m
- 2 croisillons 3,35 m
- 1 sachet goupille échelle
- Poids : 30 kg
- Réf. 611210

Plancher supplémentaire avec :

- 1 plancher trappe
- 2 garde-corps
- 2 plinthes 3,00 m
- 2 plinthes 0,80 m
- Poids : 43 kg
- Réf. 611220

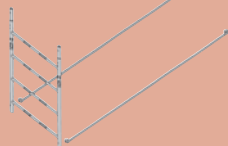


Option : Echelon supplémentaire amovible

Echelon amovible, réglable en hauteur. Garantie un accès sécurisé et conforme à la réglementation lors du déploiement des pieds à roue.

Complément stabilisateur (4)

- Poids : 25 kg
- Réf. 611730



Kit escalier avec :

- 1 échelle 1,00 x 1,20 m
- 2 croisillons avec raccords à boulons
- Poids : 16 kg
- Réf. 611240