



SAINT-DENIS
MATÉRIEL
POUR LE
BÂTIMENT

COUPE - CARREAUX

CUTPRO 900



RCUT-900-V

Site web : www.altrad-saint-denis.fr

RCUT- 900-V

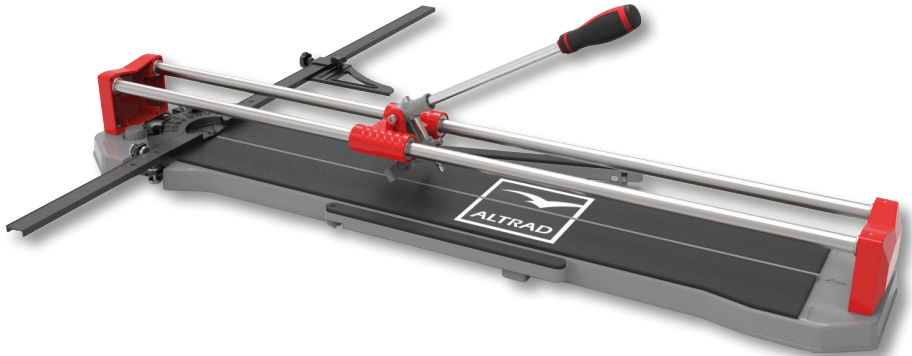
Nous vous remercions d'avoir choisi une de nos machines coupe-carreaux. Celles-ci, robustes et fiables sont conçues pour répondre à vos besoins.



AVERTISSEMENT

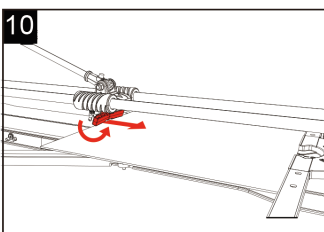
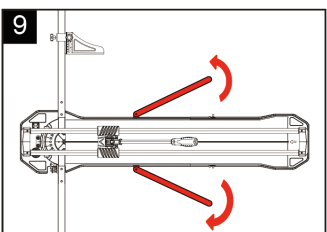
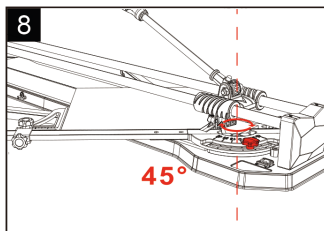
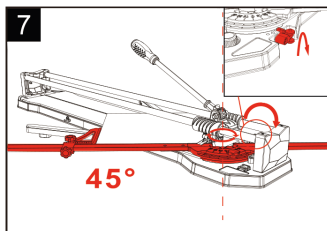
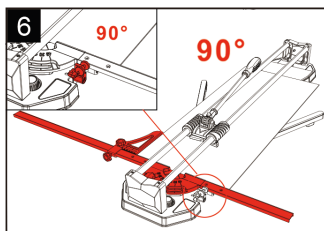
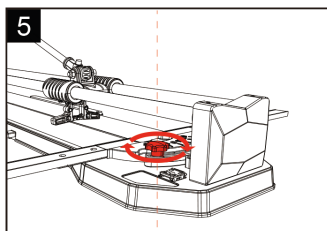
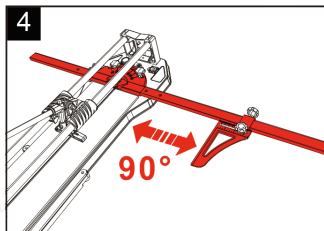
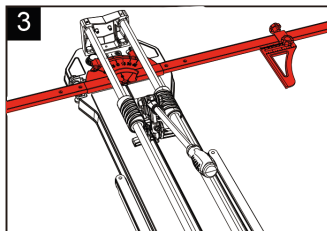
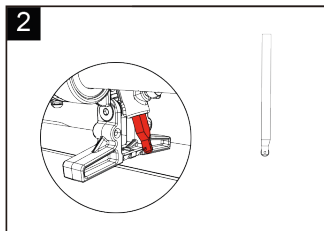
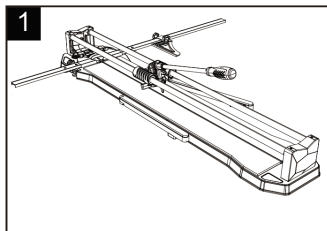
- Prière de lire attentivement ce manuel avant utilisation.
- Le fabricant n'accepte aucune responsabilité dans le cas où ce produit serait utilisé en combinaison avec d'autres outils, pour couper tout matériau autre que du carrelage.
- La machine doit être utilisée en position horizontale exclusivement.

NB : Les photos et croquis présents dans cette notice ne sont pas contractuels, les caractéristiques de la machine pouvant être modifiées sans préavis.

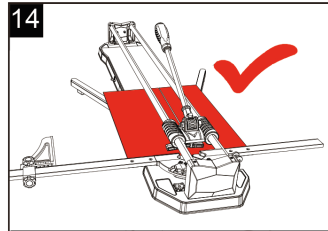
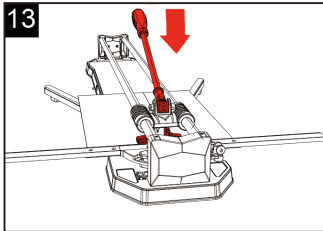
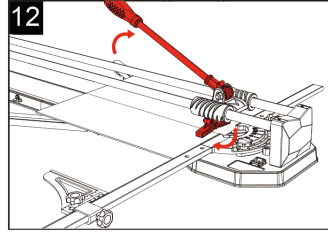
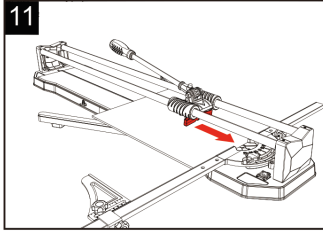


RCUT-900-V

RCUT- 900-V



RCUT- 900-V



Voici quelques lignes afin de vous proposer une méthodologie simple pour votre première utilisation. Avant toute chose, il vous faut positionner le coupe carreaux sur un support stable (sol, tréteaux, table etc.)

1 / Placez la molette dans le porte-outil du coulisseau (croquis n°2).

Fixez la tige de la molette par rotation de la poignée du coulisseau. Serrez la poignée fermement. Le positionnement du haut de la tige doit être à minima à hauteur du système de fixation.

2 / Insérez la règle pivotante et montez sur celle-ci le guide d'angle coulissant (croquis n° 3 et n° 4). Faites pivoter et coulisser l'ensemble en fonction de la coupe à réaliser (croquis n° 4, n° 6, et n° 7), puis verrouillez l'ensemble (croquis n° 5 et n° 8) pour vous permettre de reproduire la même dimension ou le même angle à chaque découpe.

NB : La butée 90° en position relevée permet de caler la règle à 90° (croquis n° 6). En position basse, la butée 90° permet la rotation de la règle pour tout autre angle de coupe (croquis n°7).

3 / Positionnez votre carrelage en appui sur la règle ainsi que sur le guide d'angle, de façon nette et franche (croquis n° 6 et n° 7).

4 / Relevez le séparateur aimanté vers l'avant (croquis n° 10), puis positionnez votre molette sur le tracé préalablement réalisé. Faites glisser la molette sans forcer sur le carrelage, de bout en bout (croquis n° 10 et n°11).

Attention

La qualité de nos roulements à billes et de la molette vous permettent une découpe nette et sans efforts. La découpe se fait en roulant vers l'avant.

Pour une question de durabilité de la molette, évitez de repasser la molette sur un tracé déjà réalisé.

5 / Relevez la tige-poignée pour faire basculer le séparateur en position de casse (croquis n° 12), puis d'un geste ferme et sec, non forcé, exercez une pression sur la poignée vers le bas de façon à rompre le carrelage (croquis n°13).

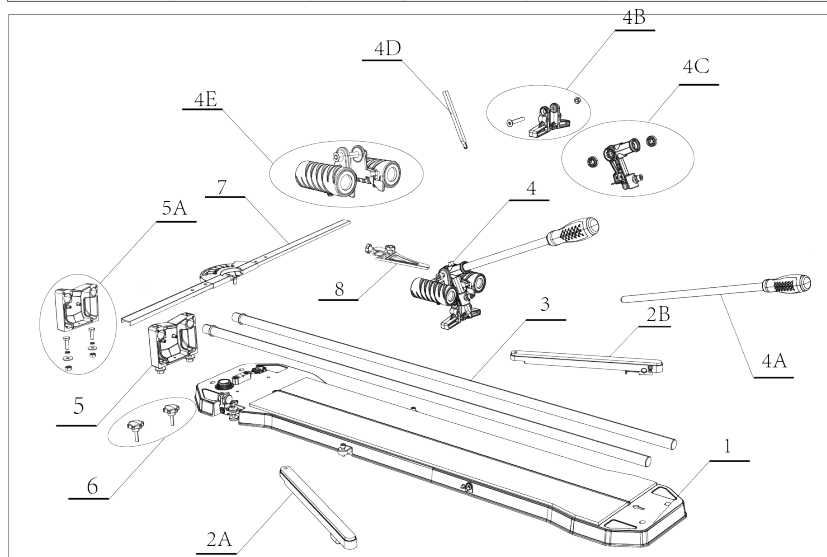
C'est fait, votre carrelage est coupé !

A vous de jouer pour tous vos projets.

Pièces de rechanges et options

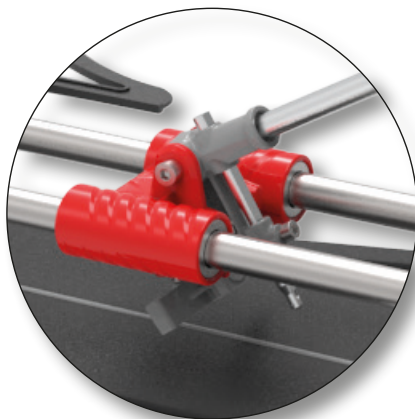
DONNEES TECHNIQUES

Code Article						
CUTPRO 900	8X1.5mm	900mm	635*635mm	14mm	1260*400*210mm	18.5kg



No.	Description	Qté.
1	Socle assemblé	1
2 A	Barre d'extension latérale (gauche)	1
2 B	Barre d'extension latérale (droite)	1
3	Glissière	2
4	Coulisseau avec roulements à billes linéaires (complet avec poignée)	1
4 A	Tige-poignée de coulisseau	1
4B	Séparateur	1
4C	Porte-outil	1
4D	Molette de coupe	1
4E	Coulisseau seul avec roulements à billes linéaires	1
5	Support de glissière seul	2
5A	Support de glissière + visserie	2
6	Bouton de serrage pour équerre	2
7	Règle pivotante	1
8	Guide d'angle coulissant assemblé	1

RCUT- 900-V



ATTENTION

Votre produit ALTRAD nécessite un entretien minimal mais essentiel quant à la durabilité de la qualité de découpe.

Nous vous conseillons d'appliquer quelques gouttes de dégrissant sur la molette une fois par semaine en fonction de l'intensité d'utilisation de votre produit.

En cas d'usure de votre molette, contactez votre revendeur qui pourra vous orienter selon vos besoins.

Merci pour votre confiance en notre gamme Carrelage ALTRAD.



SAINT-DENIS
MATÉRIEL
POUR LE
BÂTIMENT

ALTRAD SAINT-DENIS
Z A des Pierres Jaunes, 42750 Saint Denis de Cabanne
Tél + 33 (0)4 77 44 24 77 - Fax + 33 (0)4 77 60 29 34
www.altrad-saint-denis.fr